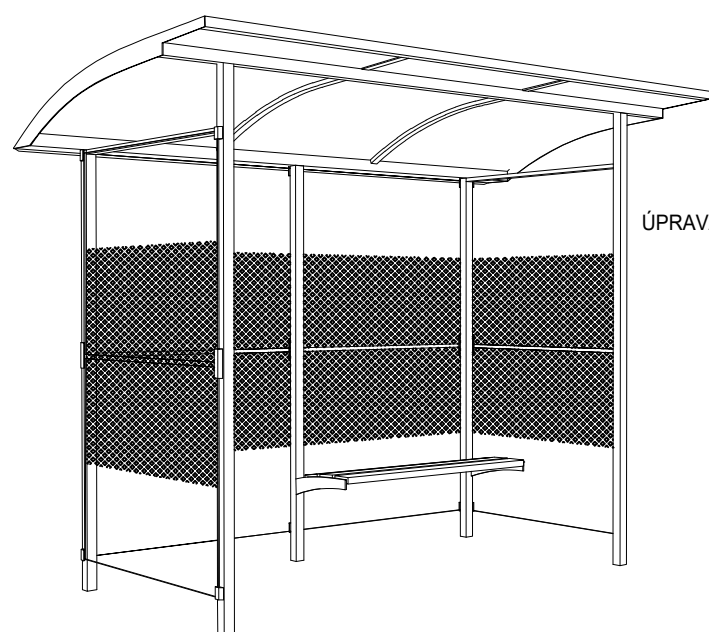
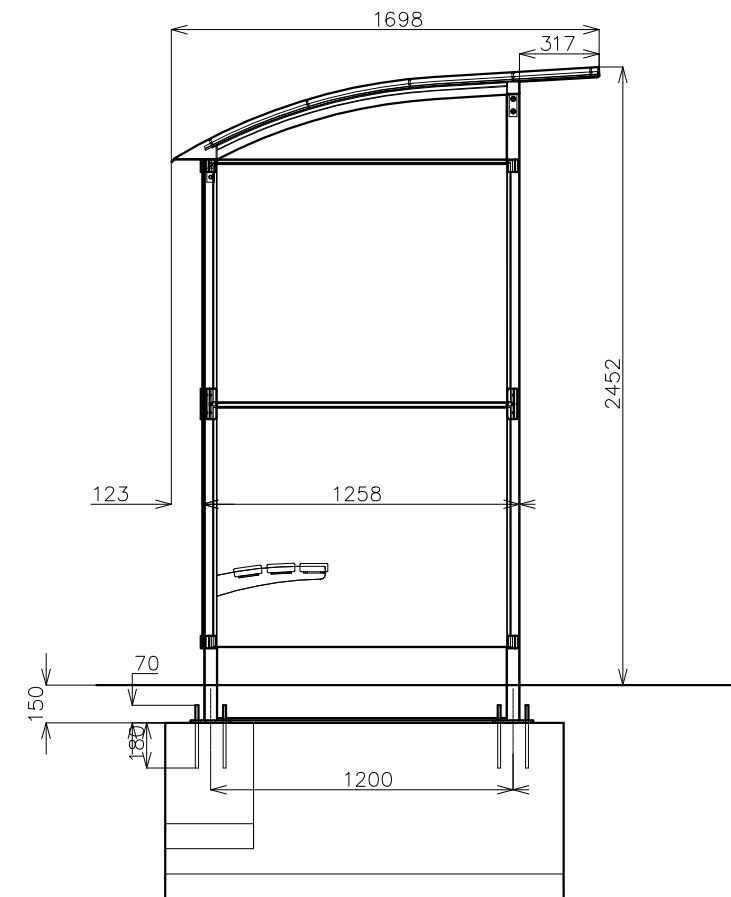
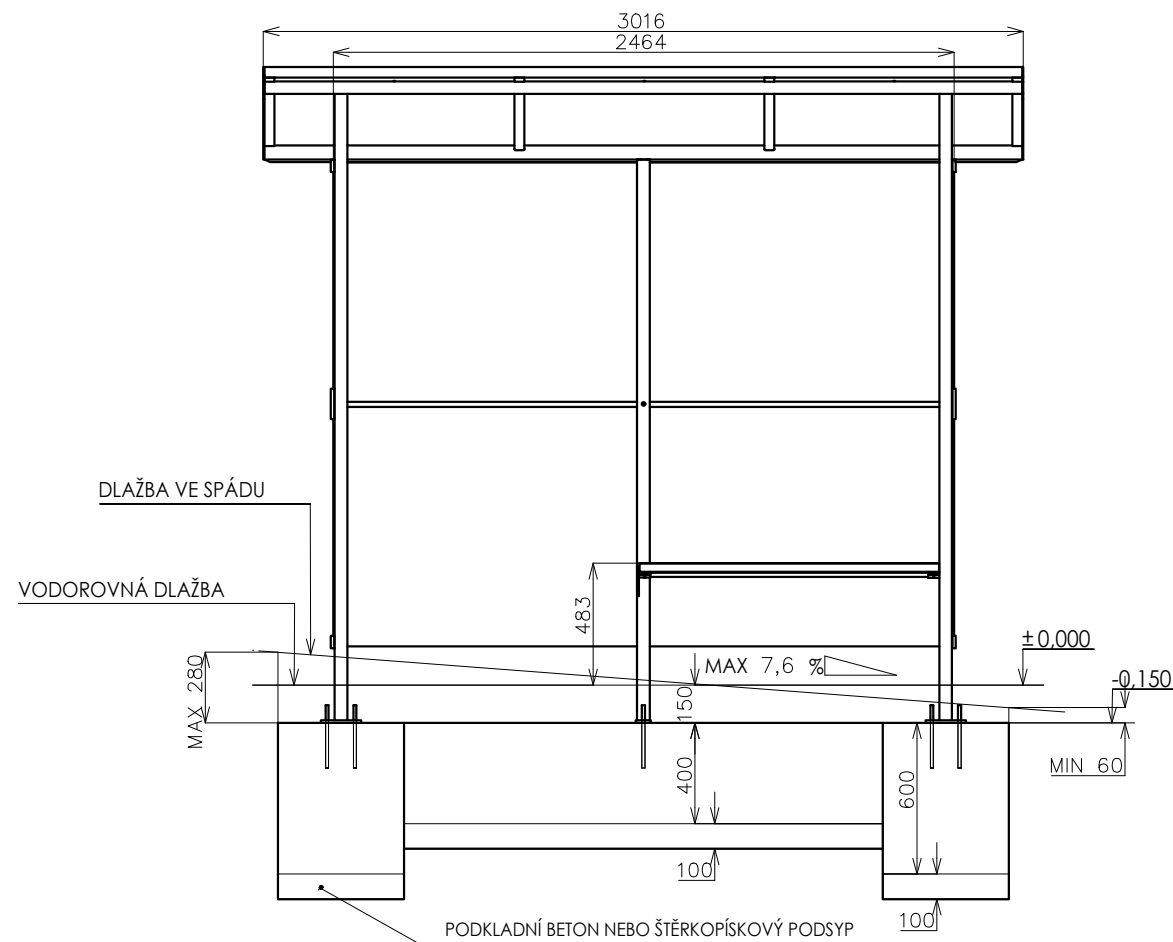

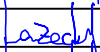


JE TŘEBA DODRŽET KÓTU HORNÍ HRANY BETONOVÉHO ZÁKLADU 150mm POD ÚROVNÍ DLAŽBY VE STŘEDU PŘÍSTŘEŠKU !! BETON C20/25.
KOTVENO CHEMICKÝMI KOTVAMI DO PŘEDVRTANÝCH A VYČIŠTĚNÝCH OTVORŮ NA CHEMICKOU MALTU.
PRŮMĚR VRTANÉHO OTVORU JE O 2mm VĚTŠÍ NEŽ PRŮMĚR KOTVY. KOTVY VYČNÍVAJÍ 70mm NAD BETONOVÝ ZÁKLAD.



ÚPRAVA SKEL PROTI NARÁŽENÍ PTÁKŮ



OBJEDNATEL :			<div><p>KANIA, a.s. Špálova 80/9, 702 00 Ostrava - Přívoz tel : 596 243 487 e-mail : info@kania-ostrava.cz</p></div>		
Město TŘINEC Jablůnkovská 160 739 61 Třinec					
VEDOUČÍ PROJEKTANT	ING. RADIM LAZECKÝ				
ZODP. PROJEKTANT	ING. ŠÁRKA POJEROVÁ				
VYPRACOVAL	ING. RADIM LAZECKÝ				
KONTROLOVAL	ING. RADIM LAZECKÝ				
KRAJ : MORAVSKOSLEZSKÝ					
NÁZEV AKCE :			STUPEŇ		
AUTOBUSOVÁ ZASTÁVKA, ULICE FRÝDECKÁ, TŘINEC			DATUM		DPS
			FORMÁT/POČET STR.		01/2022
			MĚŘÍTKO		A4/02
			ARCHIVNÍ ČÍSLO		1:30
NÁZEV OBJEKTU :			Č. ZAK.		
SO 101 - AUTOBUSOVÁ ZASTÁVKA			15010		ČÍSLO
			SOUBOR		SOUPRAVY
NÁZEV PŘÍLOHY :			Č. PŘÍLOHY :		
ZASTÁVKOVÝ PŘÍSTŘEŠEK			15010-DPS-D-SO 101-06		